

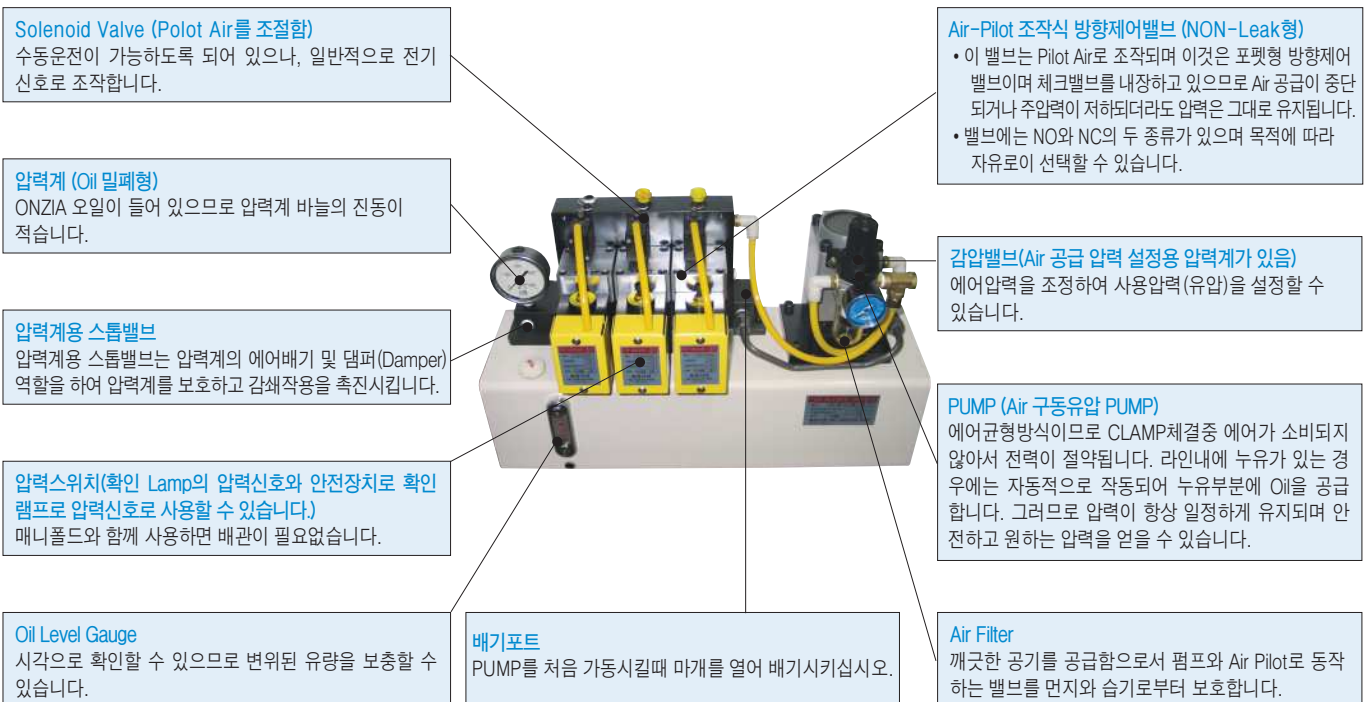
# HI-LOCK UNIT

# MODEL HU



### ■ 개요

- HU TYPE(HI-LOCK UNIT)는 PUMP(AIR 구동유압 PUMP)와 AIR PILOT 조작식 방향제어밸브(NON-LEAK TYPE)로 구성된 유압장치입니다.
- 방향제어밸브, 압력스위치와 추가 선택회로 및 예비회로를 매니폴드(Manifold)에 부착할 수 있으므로 소형이면서도 용도가 다양하여 여러가지 목적에 사용할 수 있습니다.
- 조작 방식에는 원격조작이 가능한 전기 조작시스템(HU-S)과 수동조작시스템(HU-M)이 있습니다.
- 압력계와 AIR FILTER를 표준으로 설치합니다. AIR 공급이 있으면 어디서나 용이하게 높은 유압을 얻을 수 있습니다. 그러므로 본 유니트는 CLAMP PARTY와 그외 LOCKING SYSTEM 등 자동화 기계에도 응용할 수 있습니다.



### ■ 호칭방법

**HU - ① - ②S - ③ - ④ - A**

### ■ 공통사항

①	회로수	②	운전밸브수	③	옵션	④	PUMP 형식
기호없음	1회로	1	1개		없음	70-8	70-8
2	2회로	2	2개	R	Relief 밸브	70-10	70-10
3	3회로	3	3개	L	inter Lock회로	70-12	70-12
4	4회로	4	4개	T	One TWO회로	100-12	100-12
						100-15	100-15

최고사용압력	400kgf/cm <sup>2</sup>
최고 Air공급압력	9.5kgf/cm <sup>2</sup>
감압밸브압력설정범위	2~6kgf/cm <sup>2</sup>
사용온도범위	5~60°C
솔레노이드밸브	AC110V AC220V 50/60Hz
사 용 유	일반유압작동유

### ■ 주문시 선택표

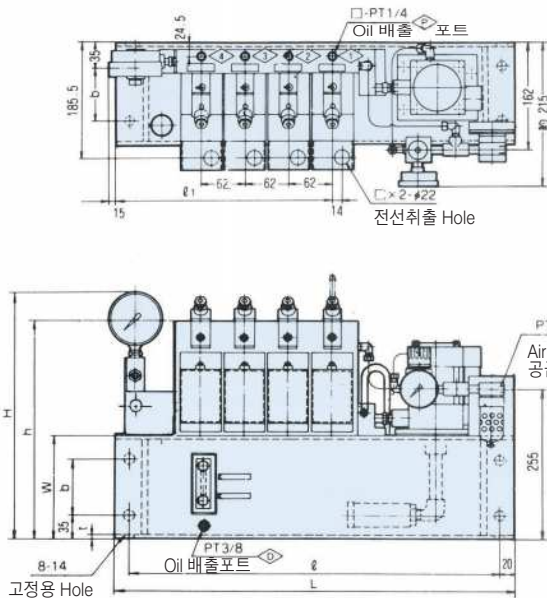
구 성	PORT	①	②	③	④
밸브형식		NO; NC;	NO; NC;	NO; NC;	NO; NC;
압력스위치설정압력		kgf/cm <sup>2</sup>	kgf/cm <sup>2</sup>	kgf/cm <sup>2</sup>	kgf/cm <sup>2</sup>
안전밸브(R)설정압력		kgf/cm <sup>2</sup>	kgf/cm <sup>2</sup>	kgf/cm <sup>2</sup>	kgf/cm <sup>2</sup>
솔레노이드밸브전압	DC24V AC 110V • AC 220V 중 하나를 지정하십시오. (50/60HZ는 공통임)				

# HI-LOCK UNIT

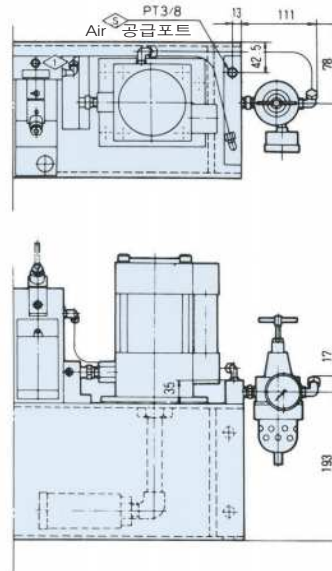
# MODEL HU

## ■ 형상 및 치수

### • HU-70

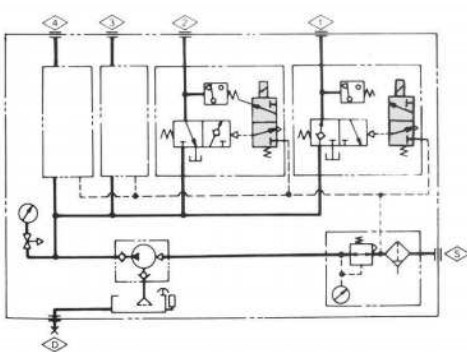


### • HU-100



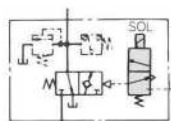
구 성 사 양	L	ℓ	ℓ <sub>1</sub>	H	h	W	b	t	TANK 용량 (ℓ)	유 효 변 유 량 (ℓ)	중 량 (kg)
HU-1 □ 70 □	393	353	123	380	315	150	80	4.5	5.7	1.4	25.5
HU-2 □ 70 □	455	415	185						7.0	1.7	34.2
HU-3 □ 70 □	517	477	247						8.2	2.0	42.9
HU-4 □ 70 □	579	539	123						9.4	2.3	51.6
HU-1 □ 100 □	423	383	309	405	340	175	105	6	8.6	2.7	39.0
HU-2 □ 100 □	485	445	185						10.2	3.2	48.4
HU-3 □ 100 □	547	507	247						11.9	3.7	57.8
HU-4 □ 100 □	609	569	309						13.5	4.3	67.2

## ■ 회로도 및 밸브 종류 선택표에 따라 표시하십시오.



### ② NORMAL CLOSE

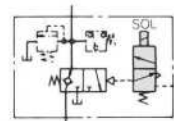
#### NC 회로



솔레노이드를 ON으로 하면 압력이 전달됩니다. Die Lifter에 가장 적합합니다.

### ② NORMAL OPEN

#### NO 회로

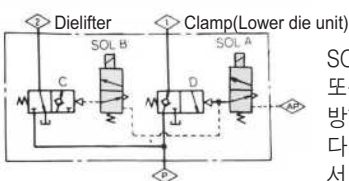


솔레노이드를 OFF하면 압력이 전달되므로 CLAMP 회로에 가장 적합합니다. (정전시 또는 Air 공급 차단시 압력이 유지됩니다.)

## ■ 선택회로 및 예비회로 선택표에 따라 표시하십시오.

### INTERLOCK 회로

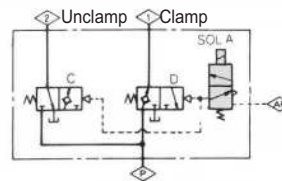
L



SOL(A)이 OFF되면 SOL(B)가 ON 또는 OFF라도 Air Pilot로 조작되는 방향제어밸브 C가 작동되지 않습니다. DIE LIFTER와 CLAMP 사이에서 사용하기에 가장 적합합니다.

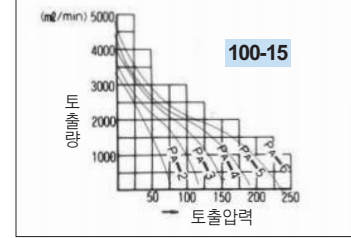
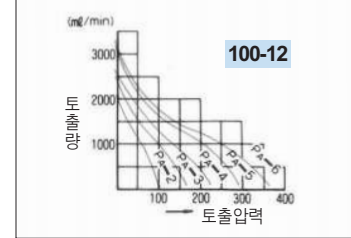
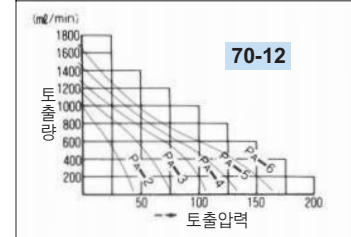
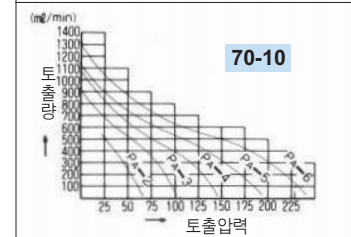
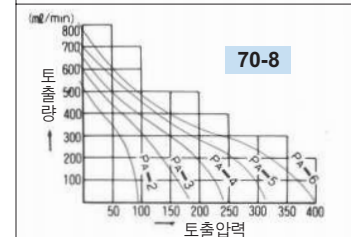
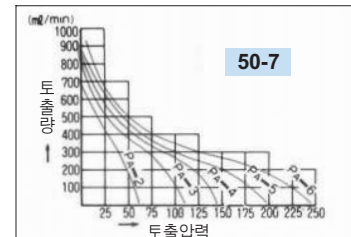
### ONE-TWO 회로

T



SOL(A)에 의해 C와 D가 동작됩니다.

- PUMP의 배출유량 특성  
사용조건 : Oil 온도 20 °C  
PA : Air 공급압력



## ■ PUMP의 압력증강비 및 압력계범위

형 식	압력증강비(배)	압력계범위
50-7	40	350
70-8	65	500
70-10	40	350
70-12	28	250
100-12	62.5	500
100-15	40	350