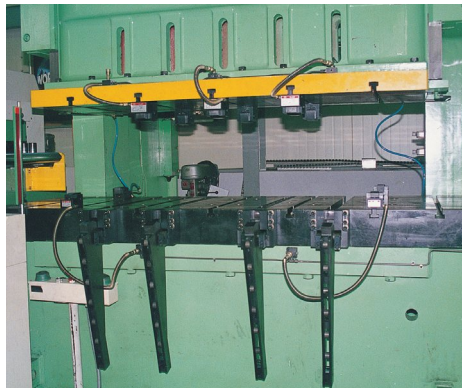
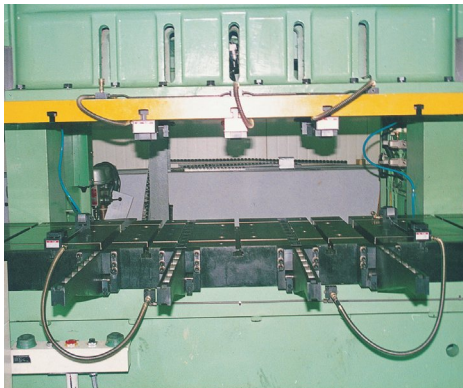


GUIDE ROLLER

MODEL CBC

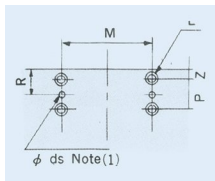


■ 특징

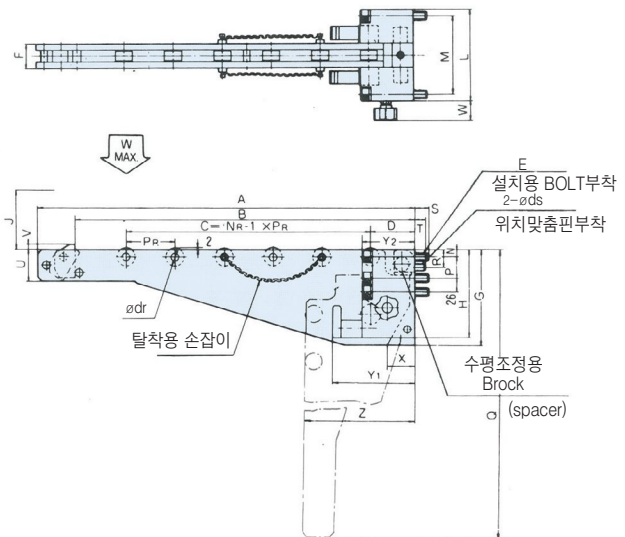
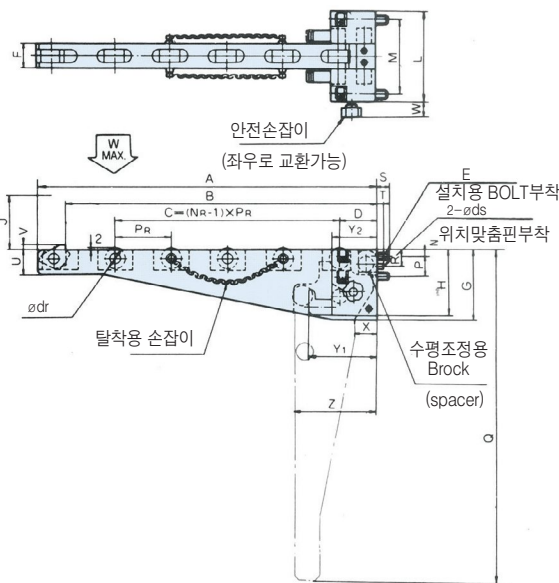
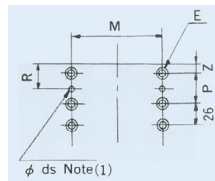
- 사용후에는 수직 방향으로 접거나, 해체가 가능하므로 작업공간이 넓어지며 수직으로 접할수 없는 장소에 적격입니다.
- ROLLER는 특수 BUSHING TYPE으로 충격 및 내수성이 뛰어납니다.
- 좌우 HINGE 방식으로 사용하는데 특수한 기술을 요하지 않습니다.
- 금형 낙하 방지 STOPPER 부착으로 안전하게 금형을 장입, 인출 할 수 있습니다.

■ 사양 및 치수

- CBC- 15-350-A
- CBC- 40-430-A
- CBC-100-550-A



- CBC-150-640-A
- CBC-150-720-A
- CBC-300-900-A



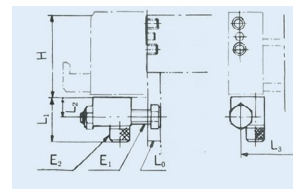
■ 설치시

- 주(1) 볼스타쪽에 Bracket를 고정시킬때 수평조정후 맞춤핀을 설치하여 위치를 정하십시오.
- GUIDE ROLLER 설치시 Bar면과 볼스타의 면이 수평이 되도록 맞추어야 합니다.

■ 주문시

- 다음 그림과 같이 설치하려면 Bracket지지구가 필요합니다.
- 형식 호칭방법(1)에 따라 Lo의 치수를 표시. (필요없으면 (N)이라고 기재)
- 예) CBC-40-430-N-A (볼스타와 베드가 수평일 경우 Bracket 지지구 : 없음)

■ BRACKET 지지 적용시



형식	사양	W imax (kgf)	Bar의 중량 (kgf)	NR (pcs)	CO (kgf)	GUIDE ROLLER 몸체 치수(m)																				지지구 치수(mm)													
						A	B	C	PR	dR	D	ds	E	F	G	H	J	K	L	M	N	P	Q	R	S	T	U	V	W	X	θ	Y1	Y2	Z	L1	L2	L3	E1	E2
CBC- 15-350-1-A1		150	3	4	325	377	350	255	85	24	34	6	4M8	28	70	65	70	2	90	76	7	22	388	18	11	9	25	5	25	19	30	66	39	76	35	14	74	2M10	2M8
CBC- 40-430-1-A1		400	8	4	1410	475	430	300	100	33	51	8	4M12	40	95	88	70	2	130	110	10	30	487	25	17	12	45	8	25	28	30	90	58	116	45	21	108	2M14	2M10
CBC-100-550-1-A1		1000	18	5	1610	594	550	360	90	33	72	10	4M16	40	155	145	90	4	152	128	15	38	624	34	22	15	55	8	36	42	30	130	84	176	75	32	120	2M18	2M16
CBC-120-720-1-A1		1200	20	6	1610	790	720	540	108	33	84	13	6M16	46	180	166	140	3	172	148	14	40	828	34	26	20	60	10	36	52	30	156	100	208	80	40	96	2M22	2M16
CBC-150-640-1-A1		1500	19	6	1610	710	640	460	92	33	84	13	6M16	46	180	166	130	3	172	148	14	40	748	34	26	20	60	10	36	52	30	156	100	208	80	40	96	2M22	2M16
CBC-200-900-1-A1		1000	25	7	1610	970	900	690	115	33	84	13	6M16	46	180	166	160	6	172	148	14	40	1080	34	26	20	60	10	36	52	30	156	100	208	80	40	96	2M22	2M16
CBC-300-900-1-A1		3000	55	9	2750	979	900	720	90	47	110	14	8M16	61	230	230	163	8	183	157	14	76	1089	63	26	20	100	10	36	60	30	243	150	317	80	650	96	2M22	2M16